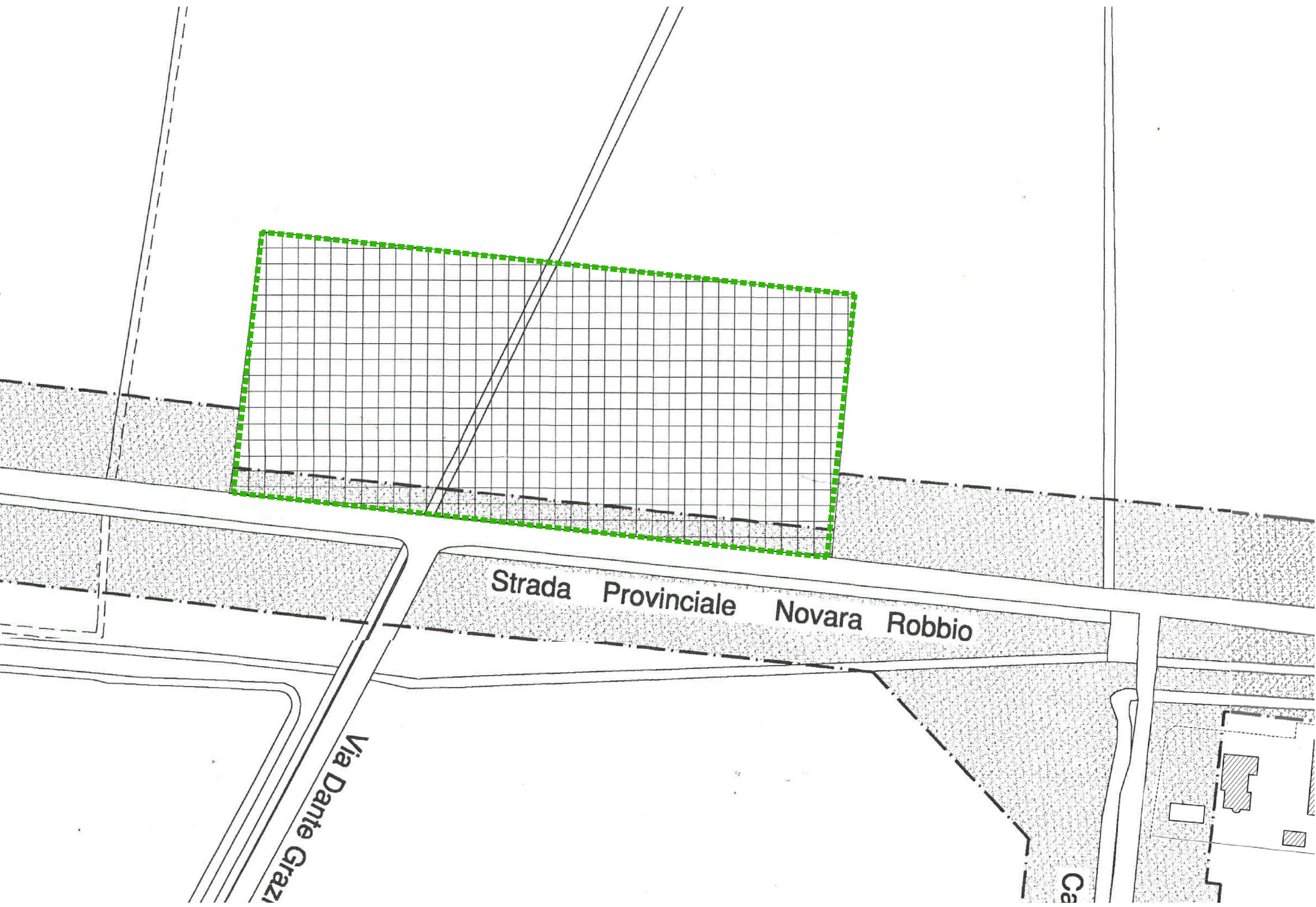


ESTRATTO DELLE N.T.A. DEL PRG  
COMUNE DI GRANOZZO CON MONTICELLO (NO)  
AREE PRODUTTIVE DI NUOVO IMPIANTO

Art. 3.4.3 Aree produttive (artigianali - industriali) di nuovo impianto

- Definizione:**
1. Comprendono le aree destinate ad impianti misti, artigianali-industriali, da attrezzare con adeguata infrastruttura produttiva, in base alle destinazioni d'uso ammesse, in contrasto con le destinazioni d'uso previste dal PRG.
- Destinazioni d'uso proprie, ammesse, in contrasto:**
2. Le destinazioni d'uso ammesse sono:
3. Le destinazioni ammesse sono:
4. Le destinazioni ammesse sono:
- Modalità d'intervento:**
5. Gli interventi di trasformazione urbanistica ed edilizia all'interno delle aree perimetrate sono subordinati alla preventiva approvazione di Strumenti Urbanistici Esecutivi di iniziativa pubblica o privata, nel rispetto delle prescrizioni.
- Parametri:**
7. Nella formazione di Strumenti Urbanistici Esecutivi devono essere rispettati i seguenti indici e prescrizioni:
- Ut (utilizzazione territoriale) = 70%
  - Uf (utilizzazione fondiaria) = 1,0 mq/mq
  - Rc (rapporto di copertura) = 50%
  - df (visuale libera) = minimo 10 m (articolo 1.2.6)
  - dc (distanza confini) = minimo 5 m (articolo 1.2.6)
  - ds (distanza strade) = 20 m per strade provinciali
  - H (altezza) = 10 m per edifici multipiano, altezza libera per edifici a 1 piano fuori terra e volumi tecnici; numero 3 piani ammessi per uffici e residenza.
- Standard impianti produttivi



ESTRATTO DI PRG  
COMUNE DI GRANOZZO CON MONTICELLO (NO)  
AREE PRODUTTIVE DI NUOVO IMPIANTO  
- SCALA 1:2000 -

- PERIMETRO DI P.E.C. - DI PRIMA APPROVAZIONE
- PERIMETRO DI P.E.C. - PROGETTO DI VARIANTE

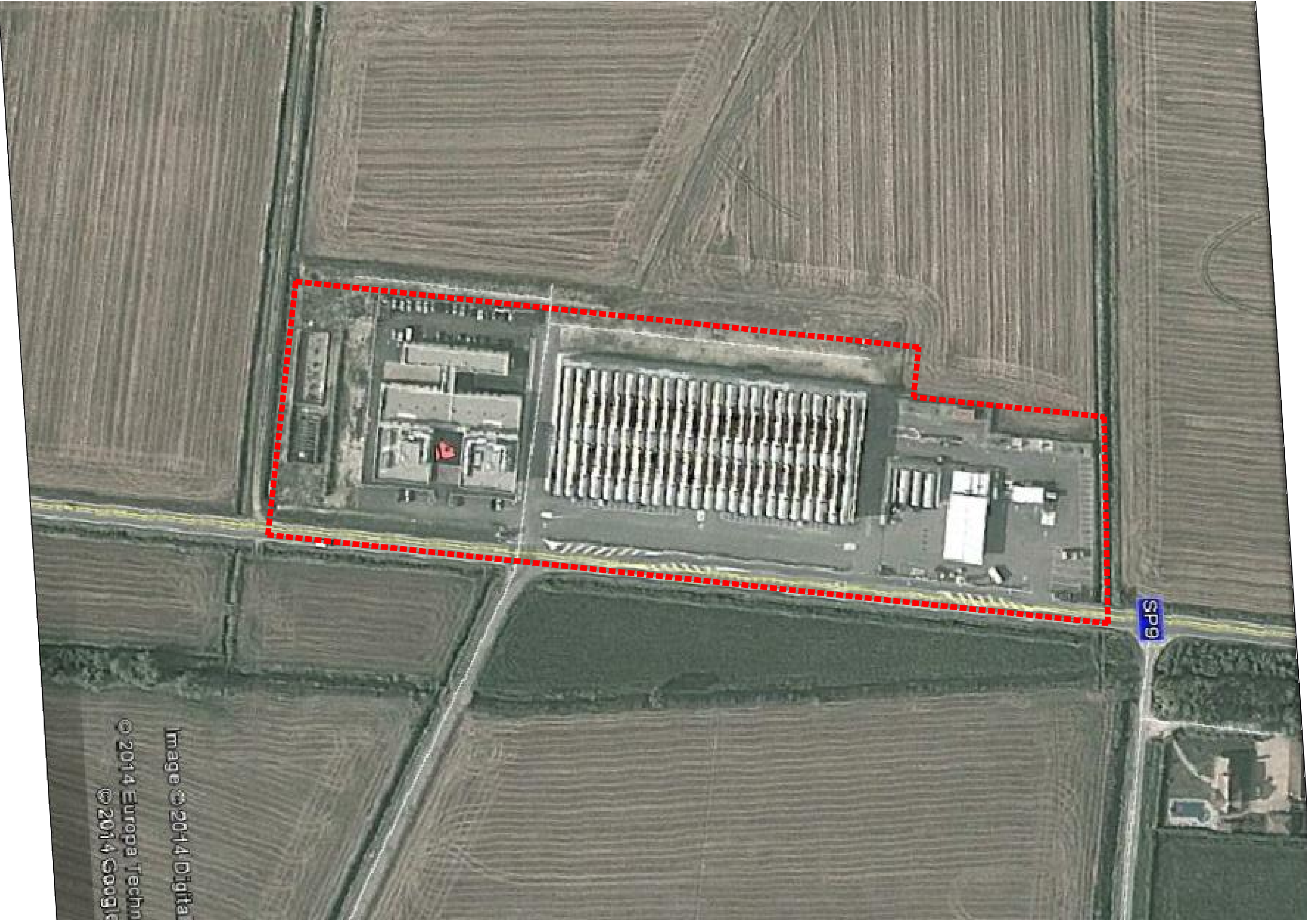
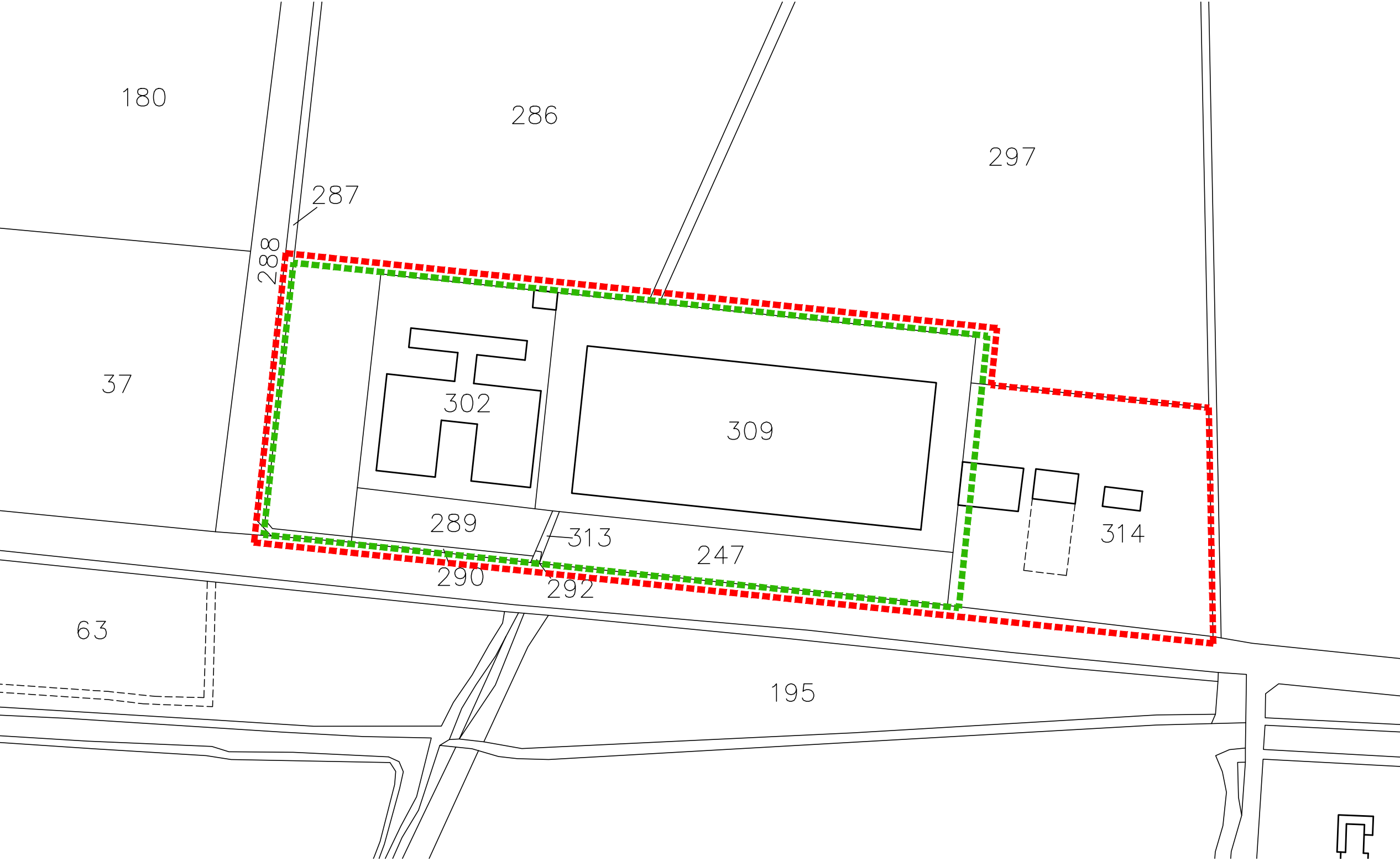


IMMAGINE PLANIMETRICA SATELLITARE  
Con indicazione delle opere già eseguite

- SCALA 1:2000 -



ESTRATTO DI MAPPA CATASTALE  
COMUNE DI GRANOZZO CON MONTICELLO (NO)  
FOGLIO 2 PARTICELLE 302, 309, 289, 313, 247, 286parte e 314 parte  
- SCALA 1:2000 -

IL RICHIEDENTE:  
**CO.FI.IM. RAVARO SRL**

IL PROGETTISTA:  
Dott. Arch. Stefania PAREI Geom. Pietro PAREI

0	18/11/14	Emissione	P.P.	P.P.	S.P.
Rev:	Data:	Descrizione:	Disegnato:	Controllato:	Approvato:

COMMITTENTE:  
**CO.FI.IM. RAVARO SRL**

INDIRIZZO:  
**Via per Vespolate - GRANOZZO (NO)**

PROGETTO:  
**NUOVO INSEDIAMENTO PRODUTTIVO  
VARIANTE PIANO ESECUTIVO CONVENZIONATO**

ELABORATO:  
**D01**

INDIRIZZO:  
**STRADA PROVINCIALE N. 9**

DISEGNO:  
ESTRATTI DI MAPPA DI PRG, CATASTALE E SATELLITARE  
NORME TECNICHE DI ATTUAZIONE

**AR:IN**  
Architettura  
e  
ingegneria srl

Via Siberia, 11/2 - 27026 Garlasco PV - Italia  
T: +39.0382.311341 - F: +39.0382.311739  
P.IVA 02507330167  
E: info@arinsrl.com

SCALA:  
1:2000

ARCHIVIO:  
14\_016\_002\_D01